

泰國曼谷

旅遊手冊



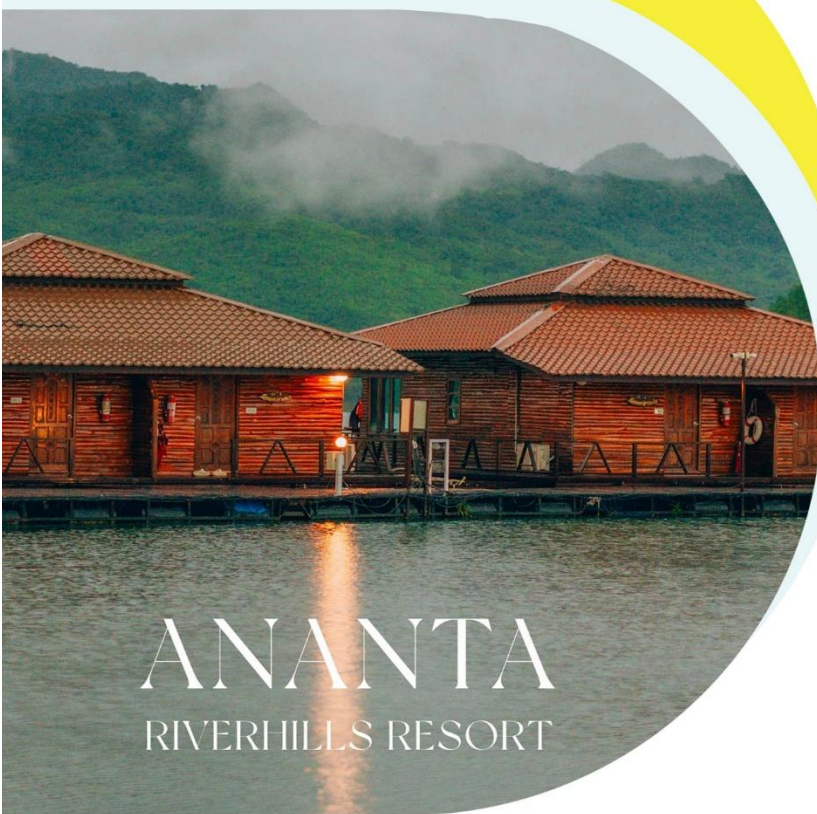
北碧府



飯店資訊 [北碧府]

HOTEL

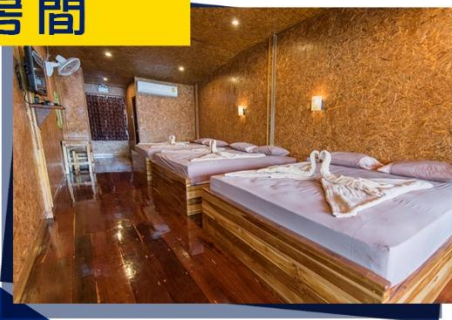
ANANTA RIVER HILLS



Ananta River Hills Resort 是一家蓋在 Sinakharin 大水庫上的度假村，除了有很特別的水上漂浮 Villa 之外，他還提供一系列的水上活動，還有獨木舟，及 Wet Rafting 水上漂流賞落日等節目。如果你不喜歡太動態的水上活動，也可以坐在自己 Villa 的後陽台，喝喝啤酒，欣賞壯麗的水庫風光，或者直接跳下水游游泳，泡泡水。



房間



水上設施



水上設施



飯店資訊 [曼谷]

HOTEL

X2 Vibe Bangkok Sukhumvit



Cross Vibe Bangkok Sukhumvit (原名 X2 Vibe Bangkok Sukhumvit) 是在曼谷小有名氣的四星級旅店，鄰近 BTS On Nut 站，出站後步行約 5 分鐘可即抵達，飯店也有提供免費嘟嘟車往來接送。除了地理位置優越，設計旅店的裝潢風格在社群上的風評不錯，房費更是相對平價，廣受小資族的青睞。

大廳



泳池



房間



行程住宿

Accommodation

行程內容										
D1	曼谷~接機~北壁 Watt ham sua最大座佛寺廟~住水庫漂浮在水庫上的小木屋~綜藝節目百戰百勝裡的水上遊樂設施任你玩(無動力)~還有刺激的彈跳包水上溜滑梯等設施等你來挑戰享受飯店設施~享受飯店魚池餐廳,邊吃晚餐邊餵魚,好玩又新鮮!看著魚群在水裡搶食,整個畫面熱鬧又療癒,讓用餐時光變得特別有趣!									
	住宿: ANANTA RIVER HILLS RESORT或同等級 餐食: 早: XXX 午: 泰式米粉湯150 晚: 飯店用餐300									
D2	享受設施飯店自由活動~探訪號稱泰國最美的碧綠色的夢幻瀑布ERAWAN愛侶灣國家公園七層瀑布之旅(帶換洗衣物玩玩水)/ 超美 Keereetara Riverside河畔餐廳									
	住宿: THE ZEIT或Princess River Kwai或同級 餐食: 早: 飯店內用 午: 自理野餐 晚: 河畔餐廳300									
D3	遊桂河大橋~茉莉之城~泰服體驗+三輪車~ สกายวอล์คเมืองกาญจน์บุรี 透明高空橋~ Keeree Mantra Kanchanaburi 田園景觀餐廳(低消自理)~									
	住宿: THE ZEIT或Princess River Kwai或同級 餐食: 早: 飯店內用 午: 茉莉之城250 晚: 單點自理									
D4	AFTER THE RAIN熱帶雨林咖啡廳(低消自理)~爆笑鐵支路美功鐵路市場~樹中佛寺~泰拳公園~安帕瓦水上市場(卡週五六日)+夜訪螢火蟲(含船)~									
	住宿: 曼谷 X2 或 MII 或同級 餐食: 早: 飯店內用 午: 逛街自理 晚: 夜市自理									
D5	曼谷~四面佛~BGC~中央百貨或洽圖洽假日市集(需安排於六,日)~送機~									
	住宿: 溫暖的家 餐食: 早: 飯店內用 午:自理 晚: XXX									
人數分列	大人	0	小孩占床	0	小孩加床	0	小孩不占	0		
房間分列	總房	0	雙人 雙床房	0	一大床+	0	一大床	0	SGL	0

線上出發通知提醒詳細內容 請點閱: <https://online.visual-paradigm.com/share/book/-v4--1r10hplnut>

- 為維護旅遊品質及貴賓權益,在不變更行程內容前提下,將會綜合當地實際食、宿、交通等情況,實際安排依出團資料為準;旅遊期間若遇到塞車、天災等不可抗力因素影響,將以行程安全、順暢為主要考量,斟酌調整行程路線、餐食,請貴賓諒解。
- 旅客需求一大床或二小床、高或低樓層、非邊間或連通房等等特殊需求,在不升等房型且不增加售價之前提下,且最終之情況需於飯店現場辦理入住時使得確認,尚祈見諒。
- 大部份飯店並無「三或四人房型」,旅客若選擇加床,全球飯店幾乎都以統一型式之折疊床(即行軍床)為主,基於房型與消防安全為由,最多僅能加一張床



每日詳細行程

Detailed daily itinerary

D1

曼谷~接機~北壁 Watt ham sua最大座佛寺廟~住水庫漂浮在水庫上的小木屋~
水上遊樂設施任你玩~彈跳包水上溜滑梯等設施~享受飯店魚池餐廳



北壁大佛

·虎穴寺wat tham suea金色大佛及百年巨兩樹可以說是奇景啊！一個是有著高達18米的金色大佛虎穴寺，另一個則是超過一百年的巨樹。

D2

享受設施飯店自由活動~探訪號稱泰國最美的碧綠色的夢幻瀑布ERAWAN愛侶灣國家公
園七層瀑布之旅(帶換洗衣物玩玩水)/ 超美 Keereetara Riverside河畔餐廳



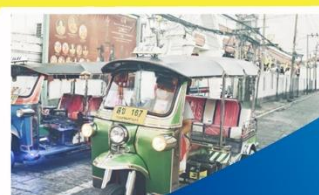
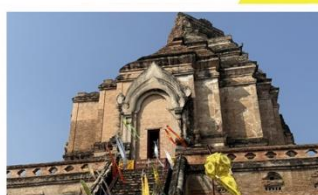
七層瀑布(愛侶灣國家公園)

·七層瀑布位於北壁的國家公園，位於泰國堪查那布里省，公園的主要景點是愛情侶灣瀑布，該瀑布以印度教神話中的三頭白象愛情侶灣命名。七層瀑布，每一層都有其獨特之處。遊客可在這消暑散步，享受森林芬多精。



Keereetara Riverside河畔餐廳

·位於泰國北碧的Keereetara Riverside餐廳，是一間能夠將美食與壯麗的桂河景致相結合的絕佳場所，餐廳擁有極具特色的河畔景觀，無論是品嚐泰式料理還是欣賞河上風光，來到門口還以為是來到那個渡假村超氣派，餐廳位於北碧市區外，距離市中心僅約幾公里，是探索桂河大橋及周邊景點後，放鬆用餐的好選擇，還可以欣賞桂河河畔美景。



每日詳細行程

Detailed daily itinerary

D3

遊桂河大橋~茉莉之城~泰服體驗+三輪車~ สกายวอล์คเมืองกาญจนบุรี 透明高空橋~ Keeree

Mantra Kanchanaburi 田園景觀餐廳(低消自理)~

桂河大橋



•是日據時代第二次大戰奴役建設的木橋，這個景點後來被拍成電影後又獲得奧斯卡最佳影片等七項大獎，而因為這部電影而成為熱門觀光景點。

茉莉之城



•茉莉之城完美再現了泰皇拉瑪五世時期的古老建築風貌。來到這裡探索讓暹羅現代化而聞名的拉瑪五世國王的歷史。到處都是氣派的仿古建築，還有經典的高腳屋，跟各種手作技藝體驗，包括織布、編茉莉花環、水燈製作。

D4

AFTER THE RAIN 熱帶雨林咖啡廳(低消自理)~爆笑鐵支路美功鐵路市場~樹中佛寺~泰拳

公園~安帕瓦水上市場(卡週五六日)+夜訪螢火蟲(含船)~

AFTER THE RAIN熱帶雨林咖啡廳



•店內除了提供各種咖啡飲料、泰式餐點、甜點，還可以讓來訪的遊客順道在熱帶園林中划船、盪鞦韆、餵魚，垂著腳坐在岸邊小屋享受滿園子的綠意，也是這幾年人氣始終高居不下的園林主題咖啡廳！

美功鐵路



•全長 67 公里 (42 英里) 於 1901 年投入使用，最初是一條貨運線路，設有 8 個車站。火車將農產品和魚類運送到曼谷著名的市場，被當地人稱為「雨傘下拉」市場或 Siang Tai (「冒生命危險」) 市場，商販一聽到火車的汽笛聲就會迅速、有策略地把貨物、店面和遮陽篷移離軌道，讓開過的火車直到一輛黃色和紅色相間的火車穿過。



每日詳細行程

Detailed daily itinerary



泰拳公園+樹中佛

• Wat Bang Kung (泰文: วัดบางกุ้ง) 是泰國夜功府的一座古老寺廟，建於大城府時期。這裡是邦貢戰役的地點，1765年，緬甸軍隊進攻大城王國。大城府國王埃卡泰 (Ekkathat) 指揮海軍，並在邦功寺 (Wat Bang Kung) 周圍建造了圍牆，作為士兵的營地。緬甸軍隊沿著湄公河前進，佔領了營地，最後被遺棄。逛完樹中佛，不妨可以看看旁邊還有一座以泰拳為主題的雕像公園。

D5

曼谷~四面佛~BGC~中央百貨或洽圖洽假日市集(需安排於六,日)~送機~



四面佛 (Erawan Shrine)

• 四面佛 (Erawan Shrine)，位於泰國曼谷市區的 Ratchaprasong 交匯處，是一座非常著名的佛教寺廟，吸引著大量的當地居民和遊客前來參拜和祈福。四面佛的正式名稱為 Phra Phrom，是印度教中 Brahma (梵天) 的化身，這座寺廟在泰國具有極高的宗教地位，也被認為能帶來保護、財富和繁榮。



Big C超市採買零食伴手禮

• 絕對是所有遊客到泰國掃貨掃到瘋掉的必逛之處！零食/伴手禮/藥妝/名產一次買齊的好地方，不敢說Big C絕對是最便宜的價位，但真的是最齊全的了，而且連鎖大型超市也不會貴到哪裡，所有觀光客愛買的Big C都一次網羅。多年蟬連的泰國必買零食伴手禮：老大哥花生豆、小老闆海苔、手標泰奶茶葉或茶包、Bento鱈魚片、立頓泰奶茶包、皇家牛奶片、皇家蜂蜜、MAMA麵、樂事洋芋片。



洽圖洽假日市集

• 週六和周日，這個市場的開放時間為上午9點到下午6點，你能在主幹道路的詢問處獲得免費的市集地圖，不同的小巷被分類成27個不同的區域。每個入口處的大門、小巷和區域都有編號，幫助你確認自己的所在位置。在這個曼谷最大的市場，擁有超過15,000個攤位，售賣琳琅滿目的商品和食物熱門購物地，也是一個能品嚐到形形色色泰國街頭美食的好地方。

